

technologie

All-in-Farbbeton

Farbiger Beton mit authentischer Optik und Haptik

Farbbeton gibt Räumen eine ganz besondere Atmosphäre. Die farbige Oberfläche in mineralisch lebhaftem Look begeistert. Daher: Für eine authentische Optik und Haptik kommt es auf die Technik an.

Der Philosophie von Architektur-beton folgend ist auch bei einem farbigen Beton die unverwechselbare stumpfmatte mineralische Optik und Haptik von Sichtbeton meist gewünscht. Dann sind seidenglänzende oder glänzende Oberflächen und zugelaufene Lunker im Sinne eines authentischen Sichtbetons nicht das präferierte Erscheinungsbild. Die homogene Pigmentierung bei Erhalt der charakteristischen Optik und Haptik wird durch eine fein nuancierte Betonkolorierung

erzielt wie beispielsweise durch die faceal Technologie. Die mehrstufige und feindosierte Applikation mittels Spritztechnik macht einen farbigen Sichtbeton im gewünschten Deckungsgrad möglich. Neben vielen Standardfarbtönen sind alle RAL- und NCS-Farbtöne machbar. Darüber hinaus werden viele Sonder- und Effektfarbgestaltungen damit realisiert. Genauso werden mit dieser speziellen Betonlasur betongraue Ton in Ton Applikationen in einem egalisierenden Deckungsgrad umgesetzt. Die farbig angelegten Oberflächen überzeugen durch eine unverfälschte Betonoptik und eine samtweiche Haptik. Doch mineralische, offenporige Oberfläche verfügen in der Regel über eine hohe Saugfähigkeit.

Dauerhaft schöner Farbbeton

Die hohe Saugfähigkeit gefährdet ein dauerhaft schönes Erscheinungsbild. Wasser- und insbesondere fettbasierte Verschmutzungen können in den porigen Untergrund eindringen. Die faceal Technologie verhindert dies. Die farbige faceal Colour Betonlasur versieht durch die Kolorierung die Oberfläche gleichzeitig mit einem integrierten oleo- und hydrophoben Oberflächenschutz. Die wirtschaftlich herstellbaren faceal Colour Wände verfügen in jedem gewünschten Farbton über diesen Schutz. Im Falle eines eingefärbten Betons lässt sich dieser Oberflächenschutz auch in der transparenten Version auftragen. Die schützenden Silane lagern sich mit ihren Molekülketten in den



Photo: PSS Interactiv AG

SCHNELLER UND EFFIZIENTER BAUEN

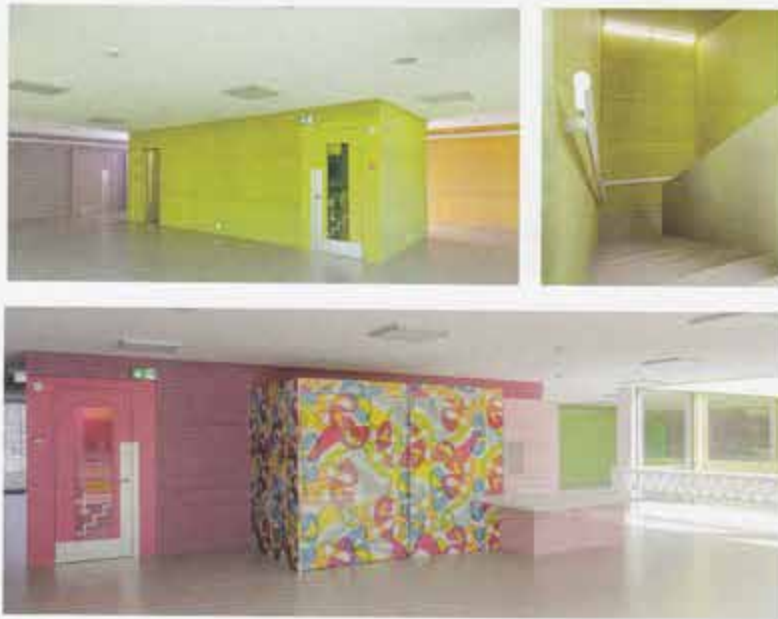
Porenwänden an und verhindern so das Eindringen von wasser- und fettbasierten Verschmutzungen. Es wird keine filmbildende Beschichtung appliziert. Sowohl transparent als auch farbig ist faceal vollkommen wasserdampfdiffusionsoffen.

Farbiger Beton im hochfrequentierten Bereich

Das einfache Handling des mit faceal Colour in Anthrazit behandelten Betons in einem Bistro zeigt sich insbesondere im Treppenaufgang zur zweiten Ebene. Getränke spritzer ließen sich mit einem angefeuchteten Mikrofasertuch leicht abwischen. Nach dem Abtrocknen waren weder Spuren des Getränks noch Wischspuren zu sehen. Und der bauseits mit faceal Colour farbig behandelte

Sichtbeton begeistert wieder durch seine samtweiche Oberfläche. Ein weiteres Beispiel ist ein Altenheim. Die farbigen Betonflächen geben hier Orientierung. Mit zum Teil intensiven Farbtönen. Auch hier im Foyer und Treppenhäuser dauerhaft schön. Im Treppenhaus in Altstätten gab der dezente leicht flüchtende faceal Colour Blauton dem Treppenhaus Weite. Ein farbiger Aufstieg, der begeistert. Auch hier kommt in dem stark frequentierten Treppenhaus der oleo- und hydrophobe Oberflächenschutz zum Tragen.

PSS INTERSERVICE GmbH
D-12489 Berlin
www.pss-interservice.de



Wende in einem Altenheim



Treppenhaus in Altstätten



**DEFINING
THE GAME**
Bolted column
connections

opusC

Architektur & Design mit Beton

April [98]
2021



architektur schweizer präzision in sichtbeton – erweiterung des kunsthauses zürich | the reach/kennedy center for the performing arts in washington | kommunikation und kontemplation – empfangsgebäude st. jakob in kevelaer | architekturbetonfassade für das neue finanzamt in karlsruhe design betonbilder – national ainu-museum in japan technologie farbiger beton mit authentischer optik und haptik www.opusC.com



€ 20 | ISSN 1860-0298
ad-media GmbH
Industriestraße 180 | D-50999 Köln